

FICHE MÉTHODE : RÉALISER UN SCHÉMA FONCTIONNEL

A quoi sert le schéma fonctionnel?

Un schéma sert à expliquer comment se déroule un phénomène : il met en relation différents éléments de la réalité.

AU BROUILLON :

1/ Faire une liste des **mots-clés**

- les **organes**, parties du corps... (par exemple le cœur, poumons, muscles...)
- les **phénomènes** ou **mécanismes** (échanges, respiration...)

2/ Les mettre en relation avec des **flèches**.

LE SCHÉMA FONCTIONNEL :

3/ Donner des couleurs et des formes géométriques simples aux mots-clés.



Des couleurs **différentes** doivent être utilisées pour améliorer la clarté du schéma

4/ **Organiser** les formes entre-elles et dans l'espace pour une bonne lecture.

Prévoir de la place pour le titre et les légendes.

5/ Tracer le **schéma** avec soins (couleurs, règles, compas,...).

6/ Composer un **titre complet** et une **légende** : le titre est toujours construit sur le modèle suivant:

Schéma présentant

Cette représentation doit être comprise sans ajouter du texte à côté.

Exemple : échanges sanguins entre le cœur et le muscle :

On a besoin de 4 mots clés (artère, muscle, veine et cœur) et de 2 légendes (sang riche en dioxygène et sang riche en dioxyde de carbone)

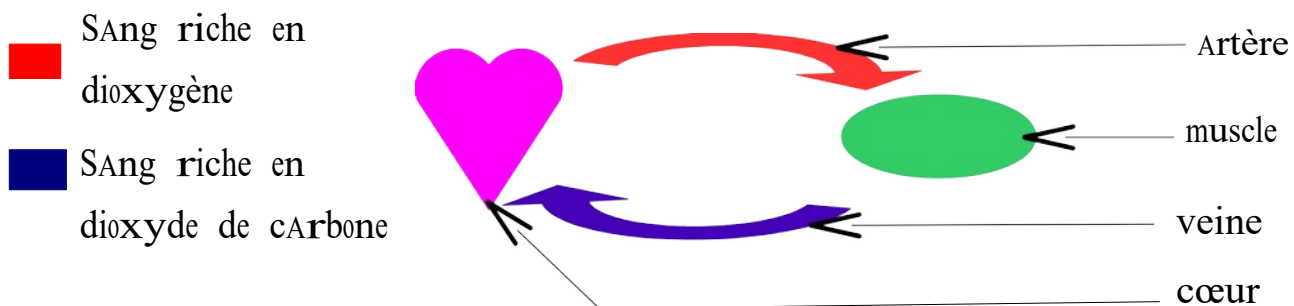


Schéma présentant les ÉCHANGES SANGUINS entre le cœur et le muscle

Attention !

Si la même forme géométrique de la même couleur est utilisée deux fois dans un schéma, cela signifie que le même élément **EXACTEMENT** est présent deux fois. Les flèches peuvent être plus ou moins épaisses selon la quantité d'éléments représentés.