

L'arrivée fracassante du frelon asiatique

Frelon Européen

Taille adulte

Reine : 27-39 mm

Ouvrière : 19-30 mm

Mâle : 21-31 mm

Description

La tête est jaune avec un front orangé.

Le thorax est taché de roux de noir et de jaune.

L'abdomen est entièrement jaune rayé de noir.

Les pattes sont brunes.



COMPARAISON DES FRELONS
EUROPÉENS ET ASIATIQUES

Frelon Asiatique

Taille adulte

Reine : 24-32 mm

Ouvrière : 17-26 mm

Mâle : 19-27 mm

Description

La tête est orange avec un front noir.

Le thorax est entièrement brun noir.

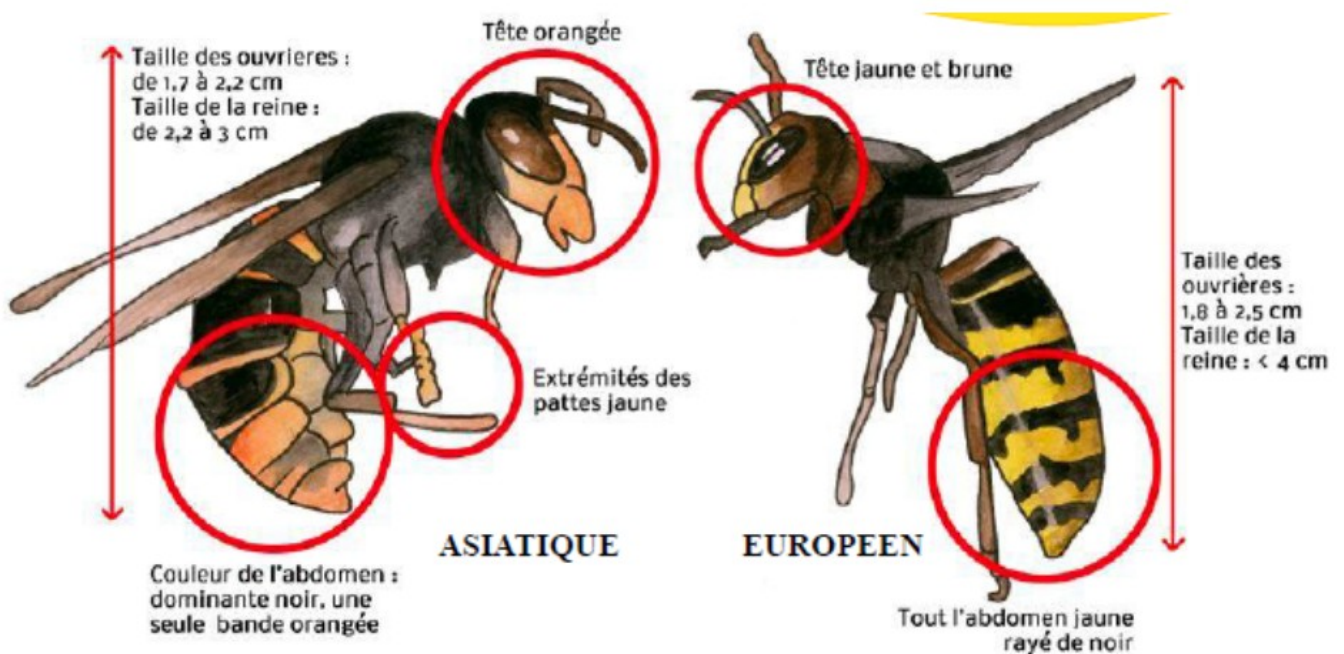
L'abdomen est composé de segments

abdominaux bruns bordés

d'une fine bande jaune avec un seul segment jaune orangé.

Les pattes sont jaunes à leur extrémité.

Comment reconnaître un frelon asiatique ?



On trouve cette variété en général dans le Nord de l'Inde, en Chine ou bien dans les montagnes d'Indonésie (Sumatra, Sulawesi, etc...). Mais, en France, depuis ces dernières années, de nombreux nids de ce frelon nommé scientifiquement "Vespa velutina" ont été découverts. Ils **prolifèrent** rapidement et ils s'implantent en progressant de régions en régions. Il semble que l'insecte soit arrivé en France caché dans un chargement de **poteries chinoises fin 2004** déposées vers Tonneins dans le Lot et Garonne. En déballant ces poteries, la reine frelon en a profité pour s'enfuir et à partir d'elle seule, fécondée, la **prolifération** a commencé.



zone d'arrivée du frelon asiatique en France



Ouvrez l'animation « [progression-frelon.gif](#) » sur votre tablette pour voir à quelle vitesse cet animal a envahi la France et les pays voisins...

Sa caractéristique est de s'attaquer aux **ouvrières** des ruches, notamment des espèces **Apis mellifera**, notre abeille. Selon les observations, ce frelon se positionne en **vol stationnaire** à l'entrée des ruches, prêt à fondre sur les abeilles chargées de pollen pour les tuer en leur coupant la tête avec ses mandibules puissantes et entraînées.



MANDIBULES

Il saisit l'abeille entre ses pattes et la tue en lui coupant la tête d'un coup de mandibules derrière sa tête avant de l'emporter dans un arbre pour la **dépecer**. Après lui avoir arraché les pattes et les ailes, toute chaude, il en fait une boulette qu'il emporte jusqu'au nid pour **en nourrir ses larves**.

Une **dizaine** de frelons suffisent à condamner une ruche...

En Asie, il parviendrait même à entrer dans les ruches pour dévorer le couvain ce qui, en France, pousserait à la ruine nombre **d'apiculteurs**, déjà secoués par la surmortalité de leur cheptel due aux insecticides.



On peut dire, que cette espèce s'est très bien acclimatée à la France et prolifère rapidement. Il construit ses **nids sphériques** à très grande hauteur dans les pins ou les autres arbres, hors de portée des regards, facilement à plus de **12m** de hauteur !.



Il ne faut jamais essayer de détruire un nid soi-même, les frelons sont rapidement agressifs et un nid peut contenir plusieurs milliers d'individus ! Il faut signaler le nid à la Mairie ou eux pompiers. C'est souvent une société spécialisée qui se chargera de sa destruction.

Le frelon asiatique n'a pas de **prédateurs** connus en Europe, mis à part peut-être une mouche qui pond dans ses larves. En Asie, les abeilles ont une parade étonnante : elle s'agglutine en grappes sur un frelon et le fond mourir de... chaleur. Mais les abeilles européennes n'ont pas encore appris à se défendre.